

Einladung zu einem Wochenende mit **„Naturaufstellungen am Lech“**

Für alle Interessierten (z.B. Natur-, Umwelt- und Erlebnispädagogen)



In Stellvertreterrollen erfahren die TeilnehmerInnen das Wesen von Tieren, Pflanzen und Landschaften. Sie erleben die Wechselwirkungen zwischen den verschiedenen Lebewesen und den Menschen und erkennen was diese Beziehungen hemmt und fördert. Die Methode schöpft aus verschiedenen Quellen, dazu zählen Rollen- und Mythenspiel, Systemtheorie und Tiefenökologie. Am nächsten steht sie aber zu den Systemaufstellungen die seit bald zwanzig Jahren vorab in der Psychotherapie und später bei der Unternehmungsberatung Einzug halten.

Ausgangspunkt der Arbeit sind persönliche Themen der TeilnehmerInnen, wie:

- *Was erhalte ich von der Natur und was gebe ich zurück?*
- *Was hemmt die Beziehung zur Natur, was fördert sie?*
- *Wie beeinflusst meine Beziehung zur Natur meinen (Umwelt)pädagogischen Alltag?*

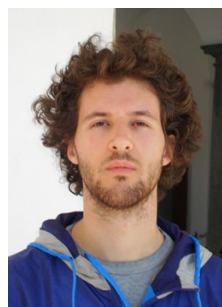
Alle Interessierten sind herzlich willkommen. Wichtig ist einzig die Bereitschaft zur Aufmerksamkeit für das was sich im Innern und Äußern von Moment zu Moment zeigt. Wer pädagogisch arbeitet erhält neue Impulse zur Anwendung in der Umweltbildung.

Termin: Freitag 16. Juli 2010 (14.00Uhr) bis Sonntag 18. Juli 2010 (ca. 14.00Uhr)
Ort: Wildniscamp Kreut am Lech, bei Peiting (Übernachtung in Zelten/Tipis)
Kosten: Unkosten: 60 € (für Organisation, Essen und Fahrtkosten der Beg-Leiter) + Dana (Spende nach eigenem Ermessen für Seminarleitung und Unterkunft)
Anmeldung: *bis 05. Juli* unter: andi.111@web.de oder www.naturdialog.ch
Hinweis: Weil wir maximal 16 TeilnehmerInnen aufnehmen, empfehlen wir frühzeitige Anmeldung. Das Seminar findet ab acht angemeldeten Personen statt.

Beg-Leitung:



Berchthold Wasser, (21.3.1951).
Lebt in Thun (CH). Verheiratet u. Vater von zwei Töchtern.
Forstingenieur ETH, seit 20 Jahren eigenes Büro für Wald – und Umweltfragen.
Aus- u. Weiterbildung Systemstellen bei Karl-Heinz Rauscher (D); Daan van Kampenhout (NL) und Francesca Boring (USA).
Seit 2000 Weiterentwicklung der Aufstellungsarbeit für Anwendungen im Natur- und Umweltbereich.
www.naturdialog.ch



Andreas Demmel, (20.06.1984).
Lebt auf Achse (D,CH,A,USA,ISRAEL)
Sozialpädagoge mit Schwerpunkt Umwelt- und Kulturpädagogik.
Widmet sich mit ganzem Herzen der Verflüssigung der Entfallungsarbeit.
Arbeitet in kreativen Spiralen an der Offenlegung einer Synthese aus Kunst, Therapie und einem Leben aus dem Flow- Moment heraus.
Schöpft aus Quellen wie Yoga, Körperarbeit, Meditation, Tanz, Theater, Träumen, Tiefenatmung und Systemaufstellung.
<http://omcoexom.tumblr.com/>